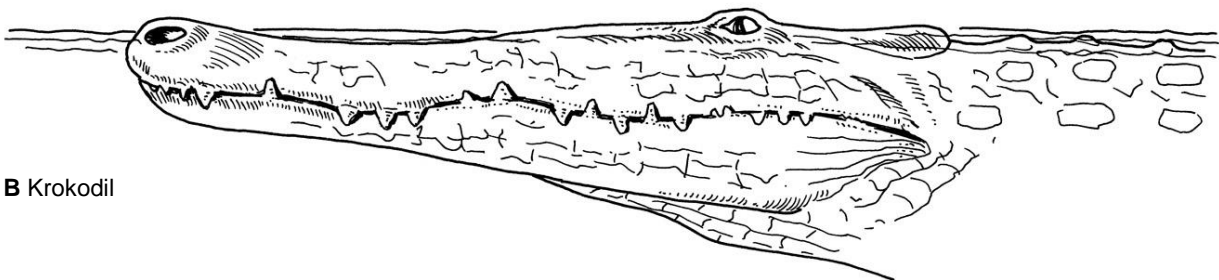


Arbeitsblatt Konvergenz im Tierreich



A Flusspferd



B Krokodil



C Frosch

Zu 1: Flusspferd: Säugetier; Krokodil: Reptil; Frosch: Amphib

Zu 2: Die Lage der Nasenöffnungen und der Augen an der Kopfoberseite stimmen bei Flusspferd, Krokodil und Frosch überein. Diese anatomischen Übereinstimmungen sind Anpassungen an die überwiegend amphibische Lebensweise der Tiere.

Zu 3: Die Anpassungen ermöglichen es den Tieren, weitgehend geschützt unter Wasser zu liegen und dabei die Umgebung im Blick zu behalten. Dies stellt einen Schutz vor Fressfeinden dar (z. B. beim Frosch) oder erleichtert das Anschleichen an ein Beutetier (z. B. Krokodil)